

〈特集〉

家って楽しい!

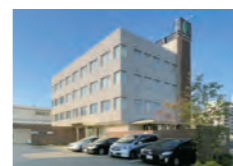
Enjoy your hometime



 GOOD DESIGN AWARD

おかげさまで72周年

県内一円、身近なネットワーク
でお客様のご要望にお応えし
ます。



お近くのモデルハウス・営業所までお気軽にお越し下さい。
入居宅見学や、宿泊体験モデルハウス、工場見学ツアーも
随時受け付けております。詳しくはお問い合わせください。

本社・住宅本部 鹿兒島市錦江町1-4 (鹿兒島本店ビル3F)
Tel.(099)295-3910 / Fax.(099)216-8160

鹿兒島本店 Tel.(099)295-3911 / Fax.(099)216-8161
・MBC展示場 Tel.(099)206-3110 / Fax.(099)206-4001
・プラザ展示場 Tel.(099)298-5611 / Fax.(099)298-5612
・KTS展示場 Tel.(099)297-6111 / Fax.(099)297-6112
・不動産 鹿兒島 Tel.(099)295-3911 / Fax.(099)216-8161

霧島支店 Tel.(0995)47-3111 / Fax.(0995)45-0637
・国分MBC展示場 Tel.(0995)64-0822 / Fax.(0995)64-0822

川内営業所 Tel.(0996)23-3111 / Fax.(0996)27-2190

鹿屋支店 Tel.(0994)63-2911 / Fax.(0994)63-2925
・鹿屋中央展示場 Tel.(0994)40-3111 / Fax.(0994)40-3115
・不動産 鹿屋 Tel.(0994)63-2924 / Fax.(0994)63-2925

担当

YAMASA HOUSE

www.yamasahouse.co.jp

郵便はがき



8 | 9 | 2 | 8 | 7 | 9 | 0
5 3 7

鹿兒島東局
承認
1416

鹿兒島市錦江町1-4
(鹿兒島本店ビル3F)

ヤマサハウス・住宅本部
「絆の家」編集部

絆の家 volume 47
A LIVING IDEAS YAMASAHOUSE STYLE MAGAZINE



◎お手数ですが、下記項目もご記入のうえ投函してください。

ふりがな	
お名前	
	年齢 () 歳
ご住所	
お電話	()



TO OUR READERS

皆さんは、9月1日が「防災の日」であることをご存知でしょうか？ 防災の日は1923年9月1日に起きた関東大震災の教訓を忘れないことに由来されています。一口に「防災」といっても色々ありますが、私たちが手軽にできるのは、非常食や防災グッズなどの準備があります。とはいえ、日常生活に加えて災害用に別に準備するのは大変ですよ…。そこでおすすめなのが、日常生活で消費しながら備蓄する「ローリングストック」の考え方。私も、普段使う日用品や食料品を少し多めに買って、それを日常で使いながら使った分だけ買い足すことを心がけています。9月は台風シーズンでもあるので、これを機に家族で「我が家の防災」について考えてみてはいかがでしょうか？

今回の特集は「家って楽しい!」。家で過ごすことの多くなった今、おうちで様々なことにチャレンジしてみたいのがでしょう。より楽しく過ごせるヒントになると思います。

その他、実際に建てられたお客様の声や、展示場情報、メンテナンスについても掲載しております。皆様のお役に立つことが出来れば幸いです。

Contents

読者の皆様へ	01
特集	
家って楽しい!	03
My Life ORIGINAL	11
かごしま風土(Food)記 45	15
誌上メンテナンスセミナー	17
住まいづくり体験レポート	19
ヤマサハウスTV お宅拝見「絆の家」	23
モデルハウス訪問	25
宅地分譲のご案内「まちなび」	29
営業所通信／協力業者さん紹介	35
定期購読のご案内／スタッフ紹介	36
読者の声／読者プレゼント	37
YAMASA INFORMATION	38

発行人／森勇清(ヤマサハウス株式会社)

企画・編集・デザイン／坂口忠輝、中西理恵(IDENTITY)

発行／ヤマサハウス株式会社 住宅本部
〒892-0836 鹿児島市錦江町1-4
Tel.099-295-3910 Fax.099-216-8160
<https://www.yamasahouse.co.jp>

©Yamasa House Co., Ltd. 2020 Printed in JAPAN
本誌掲載の写真、イラスト、テキストの無断転載を禁じます。

Enjoy
your hometime

〈特集〉

家って楽しい!

例年よりもおうちで過ごす時間が増えたことで、
いろいろな工夫を凝らしている方も多いのではないのでしょうか。
自宅に居ながら、家族と一緒に好きなことを思いっきり楽しめて、充実した時間が過ごせる。
わが家で、それを叶えられるって、とても幸せなことです。
ニューノーマル時代の住まいは、
帰宅後に食事をしてゆっくり休むだけでなく、仕事をしたり遊んだりする場として
より「家を楽しむ」ことが重要視されるようになるでしょう。
インドアはもちろん、バルコニーやお庭でアウトドアまで楽しめるのが一戸建ての特権。
今回の特集では、自宅で過ごす時間を楽しんでいるヤマサハウスオーナー様たちのお住まいをご紹介します。
みんながおうち時間をどのように過ごしているのか、
どのような空間づくりへの工夫が、快適な住まいにつながるのか、
これから住まいづくりを考えている方にも、ヒントになれば幸いです。

撮影＝磯畑 弘樹 Hiroki Isohata 文＝中西 理恵 Rie Nakanishi

「おうちキャンプ▲」やってみよう!

自宅で手軽にキャンプ気分が味わえる「おうちキャンプ」は気分転換に最適です。

テントを張るだけで、おうちの庭も一気に非日常感あふれる雰囲気。

さらにおうちキャンプには楽しいだけでなく、もう一つメリットがあるんです。

キャンプ用品は災害時に使える物が多いので、

いざというときにきちんと動作するか、定期的なおうちキャンプで手持ちの道具をチェックしてみては?



おうちキャンプにマスト!なキャンプ用品

テント・テーブル・ランタン・キャンプチェア



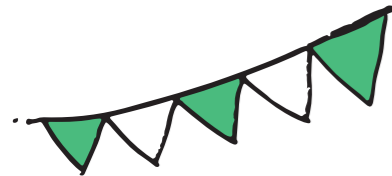
あればよりキャンプ感が高まるもの

クーラーボックス・コンロ・寝袋



①テントを張ろう!

よりキャンプ感を高めるために、ぜひ準備して欲しいのがテントです。ポップアップやワンタッチ式なら、設営も簡単! もちろん本格的なテントじゃなくても、布を張ってテントっぽく仕上げても、テントがあれば、子供たちのテンションも上がります。せっかくなので、ガーランドやライト、造花などで飾り付けも楽しみましょう。



②お腹が空いてきたら ブランチタイム

おうちキャンプの良いところは、何と言っても準備が楽なこと。小さい子供がいても、食材や着替えなどの大量の荷物を詰めたり運んだりしなくても良いんです。普段通りのなんてことはない食事でも、外で食べるだけでより美味しく感じられるもの。まずはさくっと腹ごしらえしておきましょう。



右上/視線を遮る高さのウッド調のフェンスは、リビングのカーテンを開け放してもプライバシーを守ることができる。
左上/竹から切り出して作った本格的なそうめん流し。ダイナミックに流れるそうめんに、子供たちも大盛り上がり!
左下/大きなプールで3人のお子さんも思いっきりはしゃげます。芝生の上なので、適度なクッション性があり快適です。



自宅でアウトドアを楽しもう!

2019年に平屋のお住まいを新築されたヤマサハウス霧島支店営業の奥隆之さん。青々とした芝生の広いお庭が素敵です。「夏の時期は芝生が伸びるスピードが早いので、毎週お手入れが欠かせません。大変な面もありますが、芝の手入れに出ると子供たちも集まってきて、お手伝いをしてくれたり、シャボン玉で遊んだり、家を建ててから庭で家族と過ごす時間が増えました」。

リビングからのつながりを考慮して、大きな掃き出し窓とタイルデッキを設けています。ウッド調のフェンスが心地よく視界を遮ってくれるので、人目を気にせずゆったりと過ごせます。プールで水遊びを楽しんだり、芝生でサッカーをしたり、そうめん流しをしたり、まさに「アウトドアリビング」として、庭を存分に楽しんでいるそう。

「新型コロナウイルスの影響で、なかなか子供たちを思うように遊びに連れて行っていませんが、できるだけ子供たちと一緒に楽しめるように過ごしています。子供たちが成長していく過程で、我が家で過ごした他愛もないことが、一つ一つ思い出として残ってくれたら良いなと思います。そして子供たちが成人して、夫婦で年老いた時に「ああ、そんなことあったよねえ」と笑って話ができるような家族にみんなとともに育っていきたいです」。



左上／スパイスをブレンドして作ったバターチキンカレーにバスマティライスとナンを添えて。

左下／燻製のタコは薄く削ぎ切りにしてカルパッチョに。

右下／外で食べるともっと美味しいね。

5 そろそろ ディナータイムの準備を

キャンプといえばBBQ!という感じですが、おうちキャンプではご近所に煙や匂いで迷惑をかけてしまう可能性も。屋内での炭火は一酸化炭素中毒の危険性大なので、絶対にやめましょう。炭火の準備や片付けは意外と大変なので、大人たちがゆっくり過ごすためにも、庭で簡単な調理をして食事を楽しむだけでも十分です。ということで、今回はもうひとつのキャンプ定番メニュー「カレー」です。ルーを使わないスパイスカレーに挑戦したり、お米に凝って本場インドのお米バスマティライスをお鍋で炊いてみたり、いつものことをしてみるもよし、おうちの特権を生かしてホットプレートで家にある食材を豪快に焼くもよし。家族でワイワイ楽しみましょう。

6 片付けが済んで日が落ちたら大人の時間

せっかくテントを張ったので、いつもの寝具を持ち込んでテントの中に泊まりましょう。テントでくつろぐ子供たちを見守りながら、大人たちは昼間につくっておいた燻製おつまみで晩酌タイム。忙しい日常をしばし忘れて、会話を楽しみ、ゆったりのんびりと。



3 おやつタイムに 焼きマシュマロはいかが?

焼きマシュマロは、バーナーコンロでも作れるんです! 串の先にマシュマロを刺して焼くだけ。火に近づけすぎると焦げるので、遠火でじっくり根気よく焼くのがコツ。外はカリッ中はとろ〜りとろけたマシュマロは絶品です。熱いので火傷には気をつけて! そのまま食べるのも美味しいですが、ビスケットとチョコを合わせて焼きマシュマロをサンドした「スマア」もおすすめです。

4 大人用には燻製を作っておこう

本格的な燻製とまではいきませんが、ほんの少しだけスモークの香りを纏わせるだけで、食材の旨味がアップします。いつもと違った前菜やおつまみにもなる簡単燻製にチャレンジしてみませんか?

《準備するもの》古くなったフライパン・蓋・金網・アルミホイル・スモークチップ・ザラメ

《作り方》フライパンにホイル、チップ握りとザラメを小さじ1杯、金網を置いて、金網の上に食材をセット。蓋をして強火にかけます。煙が出てきたら中火〜弱火にしておよそ10分で出来上がり。すぐに食べるよりも、少し置いた方がスモークの香りが落ち着いて美味しくいただけます。

今回は、チーズ、ナッツ、レーズン、煮卵、茹でタコで作りました。スモークチップの代わりに、麦茶やほうじ茶なども使えるので、いろいろ試してみてください。



レコードのための ロフトDJブース

勾配天井のロフト部分に
造作した棚には圧巻のレコード
たち! スピーカーは吹き抜け
側に向けて、階下で音のシャ
ワーを楽しめます。



開放感抜群! 吹き抜け廊下のファミリースペース

2階ホールに大きなカウンターと棚を造作して書斎&ワークスペースに。
吹き抜けの窓からは周辺の自然を眺められ、実に気持ちよさそうな空間です。



やっぱり素敵! 憧れの薪ストーブ

炎とパチパチと薪のはぜる音に癒されながら、家族団
らんのひととき…。家全体がじんわりと暖かくて、ストー
ブの上では料理も楽しめる。薪ストーブってやっぱり
素敵です。

いかがでしたか? あなたのお住まいに取り入れたいアイデアはありましたでしょうか?

充実したおうち時間で、家族全員健やかに過ごしましょう!

みんなはどんな工夫をしているの?

自分たちらしく家を楽しむために、ヤマサハウスのオーナー様たちはどんなお住まいを作っているのでしょうか?
趣味や余暇を楽しむためのスペースや、家族の時間を大切に過ごすための場所づくりなど、アイデア満載です。



リビング・和室から 外に繋がる ウッドデッキ

縁側のように使えるウッド
デッキ。居室から段差なく繋
がるので、広々とした一体感
を楽しめます。屋外との距離
感が近くなり、住まいの一部
のように自然の景色や風・光
をもたらしてくれます。



人気のクライミングウォール

自宅にクライミングウォールを作る方が増
えています。ホールド部分のデザインの違
いや色の配置で、ナチュラルな雰囲気や
カラフルで可愛い雰囲気まで、インテ
リアの一部としても楽しめます。



2



1



Vol.47
My Life ORIGINAL
お客様邸
2019年12月完成

1. あらわし梁、無垢の床とふんだんに用いられた木の温もりと香りをたっぷりと感じられる広々としたLDK。本物の素材だからこそ、年月を重ねるごとに風合いが増していくのを楽しめます 2. 黒の外壁に木目調の玄関ドアが映えるエクステリア

らしい暮らしが叶う

Photo/Yuuki Takahira

MOOK HOUSEの家

や、和紙の壁紙、天井の大きな梁、吹き抜けの開放感…どれを取っても素敵で即決でした」と奥様。シンプルな箱をベースにしたスケルトン・インフィル工法で、間取りに可変性を持たせていることも魅力の一つだったそうです。「現在は広々と使っている子供室に仕切りを付けたたり、子供たちが独立した後は夫婦2人でゆったり過ごしたり、その都度自分達らしい暮らし方をしていきたいです」。

また、高气密・高断熱・遮熱の性能に加え、自然の光や風を取り入れたパッシブデザインのため、少ないエネルギーで快適に過ごせます。「引越をした冬、家中が暖かく驚きでした」。開放感あふれる間取りながら、エアコン一台を朝と夜に稼働させるだけで快適。「就寝時も毛布だけで暖かく、子供たちは布団を蹴飛ばしてしまうほどです」。

広々とした庭には、ご主人が外用の水洗をDIYされ、今後BBQスペースやピザ窯を設置する予定だとか。これからさらに家族が楽しみ喜びあふれる住まいへと、進化していきます。

お客様がMOOK HOUSEを選ばれたのは、天然素材にこだわりの、木の温もりや香りを感じられるMOOK HOUSEの住まいづくりに共感したから。喘息持ちのお子様のために、身体に優しく健康な住まいにしたいと、自然素材を使った住まいづくりを行うメーカーをいくつも見学されていました。「MOOK HOUSEを初めて見た時、鹿児島島の本をふんだんに使っているところ

自然素材に包まれた大空間が心地いい、平屋の住まい。

MOOK HOUSE
Materials of Original Kagoshima とは？

住む人のライフスタイルに合わせて「自分らしい暮らし」を実現できるシンプルな木の家。気候風土に合わせた高气密・高断熱・遮熱の高性能住宅に、自然の光や風を取り入れたパッシブデザインを融合。少ないエネルギーで快適な空間を実現します。また、将来の間取り変更やメンテナンスにも柔軟に対応でき、世代を越えて住み継がれるロングライフデザインの住まいです。

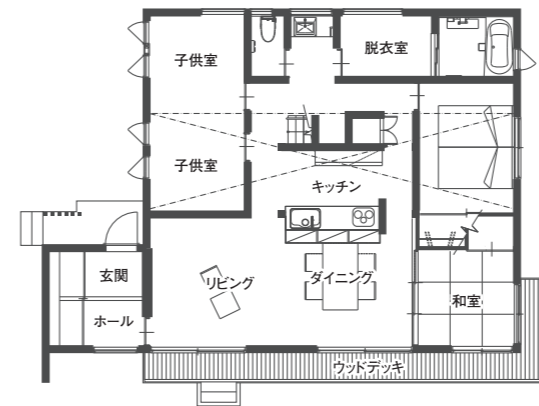
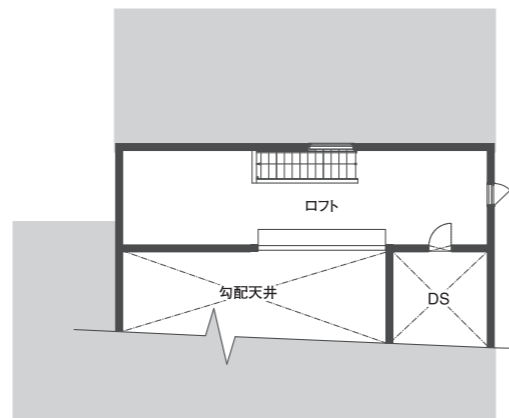
右／個室も動線上に配置されているので、孤立せずに自然と家族との繋がりが感じられる
 下／洗面室はゆとりのある広さを確保。脱衣室と仕切ることができるので、来客も気兼ねなく使うことができる



Staff's Message

使う素材や室内の温度環境にも着目していたお客様。MOOK HOUSEの優れた気密・断熱性能、冬の暖房効率の良さを実感いただけたようで何よりです。お客様邸では、板間に畳を敷いて和のスペースに仕上げたりと、生活のスタイルや状況に応じた使い方ができるので、これからも家族で楽しく過ごしていただければと思います。

【営業】 前田直人 【設計・インテリア】 田中美沙紀 【工務】 内海辰徳



DATA ● 【延床面積】98.54㎡(29.81坪)

ダイナミックに素材の良さを感じられる住まい

黒で統一されたスタイリッシュな外壁に、アプローチの植栽が彩りを添え、木目調の玄関ドアやポーチの目隠しが、洗練された中に温もりを与えてくれます。室内に入ると、勾配天井のダイナミックな一体感のある空間が広がります。キッチンを中心に水回りや個室が回遊でき、家事動線の使い勝手も抜群。「どこにいても家族の気配を感じることができるので、安心感があります。また、杉の無垢フローリングは足触りが良く、子供たちは帰宅するとすぐに靴下を脱いでしまうほど。木の優しさに包まれてゆったりとした雰囲気の中で過ごせるのが気持ちいいです」。

固定階段の広々としたロフトもあるので、平屋ながらも、ゆとりある空間構成に。現在は、書斎として活用されています。リビングから続く和室は、家族が寛ぐ空間としてだけでなく、ご両親が泊まりに来られた際の客間にも使えます。「置き畳なので、使い方の幅も広がります」。機能性とデザイン性を兼ね備えた理想的な平屋の住まいとなっていました。

やっだごし

祖母の家に行っておやつがないときは、米粉を水で溶いてお団子に、小麦粉と黒糖でふくれ菓子、というようにいつでも即席でお菓子を作ってくれました。家にあるもので簡単に作れる、家庭のおやつ。市販のおやつもいろいろあるけれど、おばあちゃんの味は、受け継ぎたい素朴な味わいです。

「やっだごし」

やっだごし(焼き団子)は、小麦粉を水で溶いて香ばしく焼いた、和風クレープのようなもの。全国的に粉ものの単人家庭おやつがあるようですが、黒糖や豚味噌で食べるころが鹿児島ならではのようです。今回は、甘い、黒糖やっだごしと、おかずやおつまみにもなる、にらやっだごしの2種類を作ってみました。にらやっだごしには、豚みそを乗せてどうぞ。生地の中力粉は薄力粉でも代用できますが、中力粉のほうがもちもちします。

◎材料

《基本の生地

(直径10cm程度約8枚分)

中力粉：100g、

水：200ml

《にらやっだごし》

にら：適量、塩：ひとつまみ

《黒糖やっだごし》黒糖：適量

◎作り方

- ①粉に水を加えてダマが残らないように混ぜる。
- ②にらやっだごしにするときは、①に塩をひとつまみとにらを加えて混ぜる。
- ③フライパンに油を薄く引き、②をお玉で小さく、ずつつ焼いて、両面に焼き目を付ける。(にらやっだごしの場合は、ごま油で焼くと香ばしくて美味しいです。)
- ④黒糖やっだごしは③で焼き色が付いたら、片面に小さじ1の黒糖を乗せて半分に折り、黒糖が溶けたらできあがり。



いつでもキレイな暮らし術

住まいの防災対策 ～地震編～

地震の襲来を予測する技術は日々進んではいますが、現段階では完全に予測をすることは難しく、それだけに日頃からの万が一に備えての準備が大切になります。そこで今回は普段から家庭で準備できる地震対策について紹介します。

万一の
地震に備えて

【対策①】家具の転倒や落下防止対策をしておこう！

たんすや食器棚などの転倒防止には安定した配置を心がけるとともに市販の転倒防止の留め具などで固定しておくことが有効です。転倒防止の留め具は様々なものがありますが、壁や天井の材質や構造によって使用する留め具も異なります。

ヤマサハウスの 住まいは？

ヤマサハウスの場合は木造住宅ですので、留め具は壁内の下地の柱などの木材にL字金具などで固定するのが1番良いですが、直接家具や壁に穴を開けるのは嫌な方もいらっしゃると思います。そういった方は壁を傷つけない留め具（たとえば天井との隙間に取り付ける伸縮式の突っ張り棒や吸着式の耐震マットなど）もありますので、そちらを選びましょう。また、本棚の本が落下しない様、バンドで固定したり、特に食器棚の食器やガラスなどが飛散して避難経路をふさいでしまうおそれがありますので、開き戸が勝手に開かないようにストッパーを付けたり、ガラス面には飛散防止フィルムを張りましょう。



突っ張り棒タイプで
家具を固定しよう！*

*天井接地面に下地が入っているか確認を！

開き戸ストッパー

【対策②】照明器具の破損・落下防止対策をしておこう！

吊り下げ型の照明器具も、地震で揺れて天井にぶつかり粉碎したり、落下するおそれがあります。ガラスが割れたりすれば、かなり危険ですので、美観を損なわないように配慮しながら、器具の四隅、または数箇所を紐やワイヤー、チェーンなどで天井と結びます。



【対策③】冷蔵庫の転倒防止対策をしておこう！

冷蔵庫も重量が大きいので、事前に転倒防止の対策をしておきます。一般的な冷蔵庫には、裏側に紐などをかけることのできる取手が設置されていますので、これに固定用ベルトなどを通して壁などに固定します。



【対策④】その他

窓まわりはガラスが飛散する可能性があります、カーテンを閉めるだけでも飛散防止になりますので、夜はカーテンを閉めて就寝しましょう。



地震がきたら…



火の始末

使用中のガスコンロやストーブなどの火を消します。

電気を止める

分電盤のアンペアブレーカーのスイッチを切り、住まいに送られる電気を止めましょう。

出口の確保

地震の揺れによって、窓枠や戸が変形し建具が開かなくなることがあります。身の安全が確保されたら揺れの合間をみて、扉や窓を少し開き避難出口を確保しましょう。

地震後の 点検

①屋根瓦のずれや割れ、欠けはありませんか？

破損した場所から雨水が浸入すると、防水紙や野地板を傷め雨漏りの原因となります。

②基礎や外壁にひび割れはありませんか？

じわじわと雨水がしみ込み、雨漏りの原因になってしまうことがあります。

③家の周りの地面がぬかるんでいませんか？

雨も降っていないのに地面がぬかるんでいるなら、給水管の破損による水漏れが考えられます。

④ドアや窓が開閉しにくくありませんか？

建物そのものが歪んでいる可能性があるため専門家による調査を依頼しましょう。

⑤門や塀に割れや傾きはありますか？

地震は繰り返し起こることもあるので、再度の地震の際、避難の妨げになることがあります。

地震後は住まいを
十分に点検しましょう。

「点検商法」・「かたり商法」 にご注意ください！

電力会社を名乗り、地震後の住宅を訪問し、高額な点検料や補修費用の支払いを迫るなどの、悪質商法・詐欺にご注意ください。



大きな損害が発見された場合には、すぐにメンテナンス担当者へご連絡ください。☎0800-9190-803

鹿児島本店



下垣入 雄一



高倉 遵



安原 風人

霧島支店



熊谷 光憲



児玉 翔

川内営業所



川之上 由馬

鹿屋支店



久富 木義文



吉松 浩之

奥行きがあり、広々とした玄関。靴棚の他に収納スペースを設けたので、見た目にもすっきり整えておくことができます。

Entrance
玄関



部屋全体を見渡せる対面キッチン。パントリー下半分は棚を作らず、普段頻繁に使うものを収納するスペースにしました。

Kitchen
キッチン



黒のシックな外観。木目調の外壁は周りの人からも好評です。

Exterior
外観



TV背面にはアクセントボードを貼りました。あらわしの飾り梁も、木の温もりを感じられるアクセントとなっています。

Living room
リビング



リビングとつながって広々と使える6畳の和室。家族でゴロゴロ寛げるゆったりサイズでお気に入りのスペースです。

Japanese room
和室



●第247回住まいづくり探検ツアー「新築体験セミナー」より

我が家の住まいづくり
実体験をお話します

2018.6 開催

住まいづくり体験レポート



ヤマサハウスで家を建てられたオーナー様が、毎月開催の「探検ツアー」にて実体験をレポート!! 家づくりの進め方や住み心地、工夫してよかった点、住んでみてはじめて気付いた改善点などはこれから家づくりをお考えの方にとって、きっと参考になるはず! あなたの住まいづくりのために、どうぞお役立てください。

Profile お客様邸 (鹿児島市) / 2017年8月完成
●家族構成 / 夫婦+子供3人 ●部屋数 / 4LDK ●延床面積 / 111.91㎡ (33.85坪)

希望したこと

将来も生活のしやすい シンプルモダンの家

- 1 広すぎず・狭すぎない
- 2 みんなの顔がお互いに見える間取り
- 3 人が集まるリビングは無垢材を使用
- 4 将来1Fで過ごせるようにしたい
- 5 リビングを広く見せたい

家づくりのきっかけ

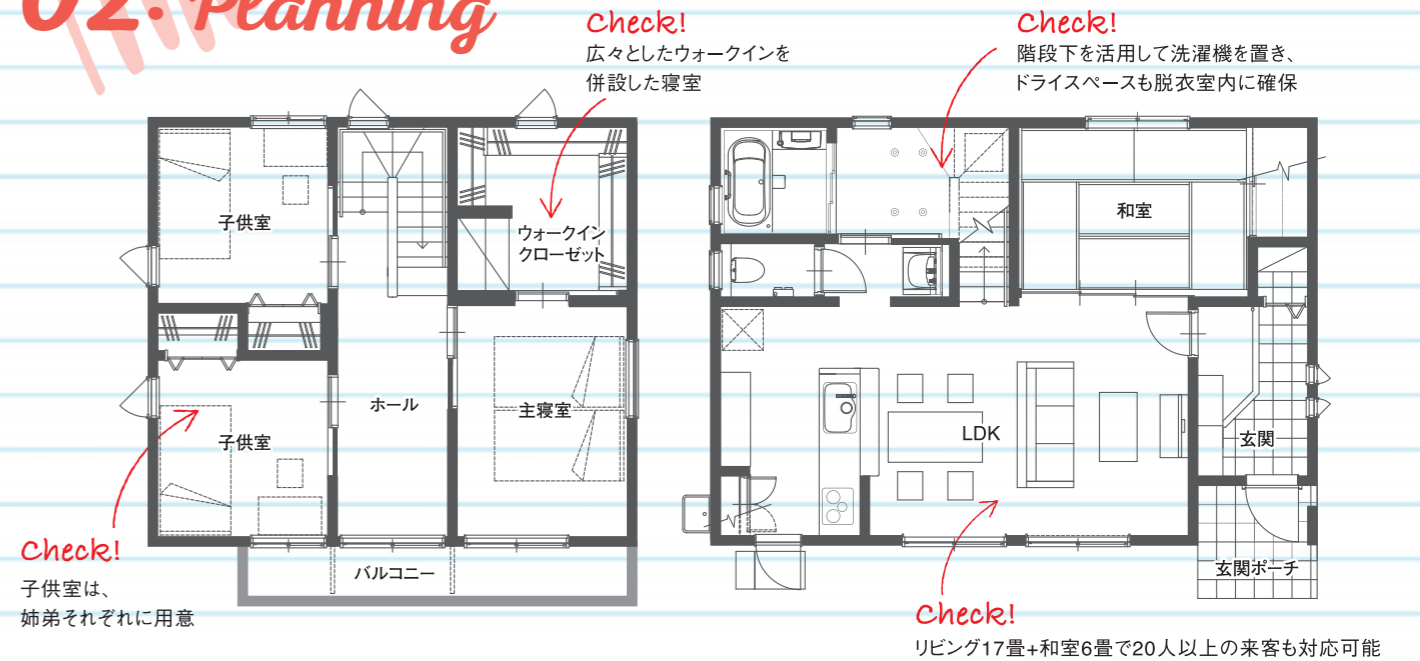
01: Start

子供の小学校入学までに、子供たちにとっての実家を作ってあげたいという思いで家づくりを決めました。ヤマサハウスを含めた6社で検討する中で、ヤマサの営業マンは契約を焦らせることなく、じっくりと話を聞いてくれて、安心と信頼を結んでくれました。営業マンの親身さに加え、仕事一つ一つの丁寧さと優しさ、自分たちの不安や心配事への対応など、どれを取っても任せて安心! と感じたので、ヤマサハウスで建てることに決めました。

情報収集の手段

- 営業からの話
- モデルハウス見学
- インターネット
- ヤマサハウスで建てた方の話

02: Planning



おかげさまで
開催250回超!!
のべ4800組(13,000人)
を超えるお客様に
ご参加いただいています!

材料・工場・現場を見て、確かめて
納得のいく住まいづくりを

SINCE 1997

住まいづくり 探検ツアー

参加
無料

保育士・ベビーシッター
など待機
お子様も一緒にどうぞ!
新型コロナウイルス感染症の影響のため、
保育士さんが来られない場合もございます。

①お客様体験談 ヤマサで新築されたお客様の体験レビュー!

②構造模型見学 実物大の模型で、構造仕様をご覧ください。

③工場見学 建材の加工風景をご覧ください。

④実験コーナー 家づくりのポイントを実験にて体験いただけます。

次回探検日

2020年 9月 6日(日)
10月 3日(土)
11月 8日(日)
※中止になる
場合も
あります。

毎月好評開催中!



バスにてご案内します。
昼食・飲み物付き!

コロナ感染予防対策の為、状況により各自で
のご移動をお願いする場合がございます。

- 集合
- 鹿児島地区 鹿児島本店を 8:30発
 - 霧島地区 霧島支店を 9:00発
 - 川内地区 川内営業所を 7:45発
 - 大隅地区 パビリオンかのや10:30集合

ご建築いただいたお客様による
家づくり体験談!!

- ◎お客様セミナー
新型コロナウイルス感染防止対策のため、
スケジュールを変更して
実施しております。
- ◎工場見学
 - ◎実験コーナー

- 帰着
- 鹿屋支店 15:30 解散
 - 鹿児島本店に 16:40 着予定
 - 霧島支店に 16:00 着予定
 - 川内営業所に 18:00 着予定

第247回にご参加のお客様の声

今まで担当の方から聞いていた内容もありましたが、更に理解が深まりました。いつも子供相手をしながらだったので、預かって頂けたので、じっくり聞くことができ、ありがたかったです。子ども達もたくさん遊べて楽しかったそうです。お弁当やお茶もごちそうさまでした。最後の木材のお土産、意外で嬉しかったです(笑)

※新型コロナウイルス感染症の影響のため、保育士さんが来られない場合もございます。

構造模型による説明は、わかりやすく良かった。地元にあった家づくりに力を入れ、改良していて安心できたと思った。

地元鹿児島の気候・風土にあった建築を工夫されていることが分かり、大変参考になりました。

実際に直接見て、聞け、とても勉強になりました。ありがとうございました。

一つ一ついいに家づくりをできていると感じました。とてもよかったです。

ヤマサハウスの構造等や特徴を知ることが出来てよかった。

ヤマサハウス
より



現在、新型コロナウイルス感染予防対策のため、少人数での開催および、お客様ご自身での会場までのご移動をお願いしており、ご不便をおかけしております。探検ツアーは、実物大の構造模型やお客様の実際の声をお聞きいただける機会となります。家づくりの参考になること間違いなしですので、ぜひご参加ください。

※スケジュール・内容等は状況により変更となる場合がございます。

あらかじめご了承ください。

- お問い合わせ・お申し込みは、営業担当者または各営業所までお気軽にご連絡ください。
- ホームページからのお申し込みはこちら▼

<https://www.yamasahouse.co.jp>



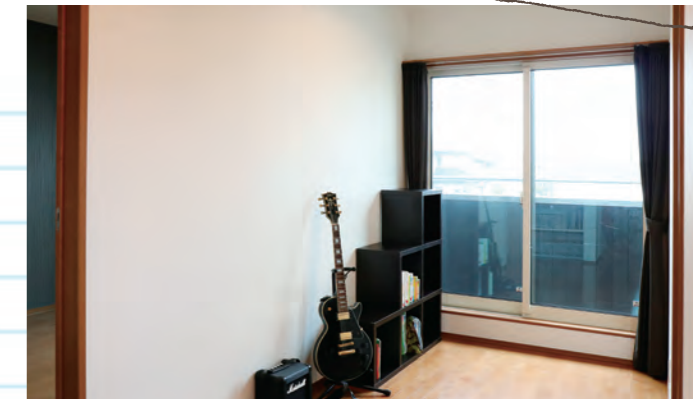
壁の1面を落ち着いた色に張り分けた
寝室。大容量のウォークインクローゼット
も併設しています。

Bed room
寝室



2階ホールは、趣味のものや絵本を置いて、
家族が思い思いの時間を過ごすファミリース
ペースとして活用しています。

Family space
ホール



家づくりの思い出



工事中見に行くと、大工さんは必ず作業を
止めて子ども達にも声をかけてくれ、楽しい
現場でした。建築中に地震があったのです
が、現場に行くと大工さんが状況説明を
してくださり、工務担当からも連絡があっ
たので安心しました。上棟式は宴会まで行
いました。家づくりに携わった方達と飲ん
だという思いがあったので、行って良
かったと思っています。



住まいづくりアドバイス

天井の高さや間取りなど変更したい場合は、その都度メリット・デメリットを聞いて、自分たちの理想の家づくりを目指した方が良いでしょう。

ヤマサハウスで建てて良かった!

決して安い買い物ではなく、これから生きていくための家づくりであったので、不安になったり、足踏みをして立ち止まったりの家づくりでした。ですが、その度に一緒に立ち止まって考えてくれて時間をくださったおかげで、焦ることなく自分たちのペースで決めていくことが出来ました。営業・設計・インテリア・工務・大工さん...出会う全ての方のプロ意識の高さ、仕事の丁寧さにびっくり。同じ社会人として見習う点が多くありました。ヤマサでは予算上建てれないと思っていましたが、人の温かさ、木の温もり、営業マンとの出会いでここまで来ることができました。これからも長い付き合いをお願いします!

白いレンガ調のクロスで明るい子供室。
男女の姉弟なので別々に作りました。

Kids room
子供部屋



住んで実感!

我が家の成功点

- 気密性が高いので冷暖房の効きがよく、光熱費が下がった
- リビングに無垢材を使用しているため、冬場あまり冷たく感じない
- どの部屋も全く結露しない
- オール電化で子どもがキッチンに立っても安心

住んで気づいた

こうすれば良かった...反省点

- トイレのドアが開いていると、脱衣所への出入りがしにくい。洗面に立っているとドアが当たる。
- ランドリールームとして使う脱衣室には、棚を備え付けておけばよかった。



ご家族の素敵な思い出づくりに
TV出演してみませんか?

お宅拝見「絆の家」
好評放送中!!

2004年7月にスタートしたお宅拝見「絆の家」も800回を超え、ますます元気に放送中です。番組では引き続き、お宅拝見「絆の家」に出演して下さるお客様を募集いたします。ご興味のあるお客様は営業担当、または住宅本部(099-295-3910)までご連絡ください!ご協力、よろしくお願いたします。

ヤマサハウスTV
お宅拝見「絆の家」

制作 = Milboard

毎週月曜日に放映しているお宅拝見「絆の家」。今回は2018年6月~7月に登場していただきました、ご家族の「絆」をご紹介します。ご出演頂きましたご家族の皆様、誠にありがとうございました。スタッフ一同より感謝申し上げます。

「絆の家」は、ヤマサハウスのホームページでもご覧頂けます。
<https://www.yamasahouse.co.jp>



スタイリッシュな黒の外観

夫婦のこだわりが詰まった
スタイリッシュモダンな住まい

黒色のシャープな外観に使用されているダイヤ柄の外壁は、施工業をされているお客様自身で施工されました。勾配天井のリビングはごちゃごちゃしないようにシンプルな色合いでまとめ、子供たちが顔を合わせてから部屋に行く間取りに。キッチンから子供たちの様子が見えることや、食品庫兼食器棚を設けたことで、とても使い勝手が良いと奥様にも満足頂いています。「洗面コーナーは3人姉妹の為に広々と設けたことで朝の混雑も少なくなりました。これからも家族5人で楽しく過ごしていきたいです」。



勾配天井のあるシックなリビング。
調光・調色できる照明で雰囲気も変えられる



部屋を見渡せる位置に設けた対面型のキッチン。
食品庫兼収納のスペースも確保している



リビングの一角にドライスペースを設けた。
ロールスクリーンで目隠しすることもできる



山小屋風にした木目調の外壁もアクセントに使用した外観

美しい自然環境の中に建つ
山小屋風の住まい

玄関を開けると、ご主人の趣味の熱帯魚の水槽が出迎えてくれます。間取りは、リビングからウッドデッキ、庭までが一直線につながり、一体となって見えるようにこだわりました。眺めも良く気に入っているそうです。奥様のこだわりは、照明をスマートフォンで操作できるようにしたこと。「年間を通じて快適に過ごせ、エアコンをつける頻度が減りました。生活しやすい動線なので、快適に過ごせています」。



大きなリビングの窓には、のどかな田園風景が広がり
季節の移ろいを感じられます



オーディオ機器に間接照明を配置して
雰囲気のある、ご主人こだわりのリビング



家族で思いっきり遊ぶことができる広々とした庭

機能性・快適性を求めた戸建てリノベーションの住まい



築24年の住まいをリノベーション。外観も新しく生まれ変わった

築24年のお住まいを外観から内装までフルリノベーションしました。家の端にあった階段の位置を変更してリビングに設けたことで、家族の気配がわかるようになりました。また、間取りを大きく変更することでライフステージに合わせた空間に。元々の構造を生かしながら、弱い部分は補強していくことで以前より地震にも強い建物となりました。リノベーション物件としては初めて気密測定まで行い、高气密・高断熱の住まいであるという結果となっています。これからもご家族で快適に暮らしていただければと思います。



Before_外観



Before_リビング



和室へ続いていたリビングには階段を架け替え、
家族の気配が分かる空間へ

家族の時間を楽しむ、オトナ可愛い南欧風の住まい



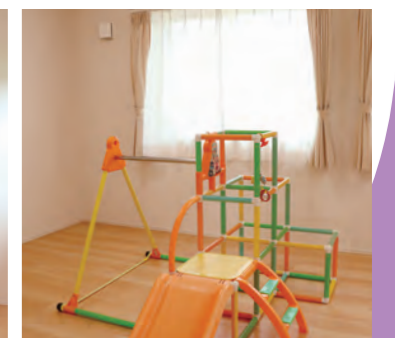
南欧風の外観をイメージした、オレンジの丸瓦にクリーム色の外壁がかわいらしい住まい。内観は白を基調に明るい空間となっています。お庭では景色もひらけているので、ご主人が始めた家庭菜園を楽しんだりウッドデッキでご飯を食べたりと楽しんでいらっしゃるそうです。「収納もたくさんあり重宝しています。モデルハウスを見学した時にヤマサを気に入り、探検ツアーや宿泊体験が決め手になりました。子供たちも自由に遊び回っています」と、お話しくださいました。



大黒柱のあるぬくもりあふれるリビング

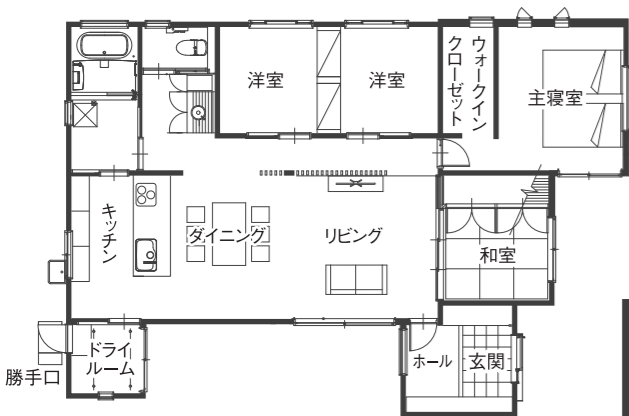


白を基調としたコーディネートで明るいLDK



2ドア1ルームの子供室は
現在は1部屋として広々と使用

ピースフルタウン札元
モデルハウス
鹿屋市札元



DATA
【敷地面積】324.27㎡(98.09坪)
【延床面積】111.00㎡(33.57坪)



ZEH MODEL ZEHモデル省エネ達成率120%
※太陽光発電/5.4kW搭載

深い軒のある家 ～ゆっくりくつろげる住まい～

鹿屋市札元に暮らしの楽しみが広がる、深い軒のある家が誕生しました。
スタイルは落ち着きのある和モダンのテイスト。
間接照明による光の演出や、和柄タイルや格子がアクセントとなり、
ゆったりとくつろげる空間となっています。使いやすい回遊性に優れた間取り、
リビングから屋外へとつながるウッドデッキなど、
見た目も機能性も性能も、長く愛せる安心仕様です。

家事楽のための水回り&キッチン

フルフラットの対面キッチンからは、部屋中が見渡せ、調理をしながら子どもの様子を見守ることができます。水回り〜キッチン〜ドライルームと効率的に家事をこなせる動線となっています。ちょっとした移動のスムーズさが、日々の暮らしやすさにつながります。



独立した洗面とドライルーム

ダイニングの横に設けた独立した洗面スペースは、家族の誰かが脱衣室を使っている時も気兼ねなく使えます。また、ドライルームは、雨や降灰の日はもちろん、急な来客時にも大活躍。ヤマサハウスの家は気密性が高いので、洗濯物がよく乾きます。



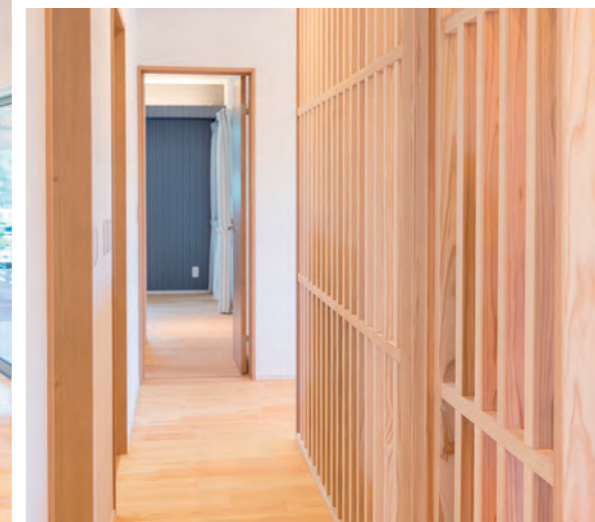
家族と訪れる人を出迎える、広々玄関



玄関ポーチが広いので、雨の日にも慌てず出入りができます。自転車を置いたり、植物を飾ったりしても良いですね。家の顔だから自分らしく整えたい場所です。

家族の絆を結ぶセンターリビング

ヤマサハウスの設計コンセプトは、家族のふれあいや絆を育むセンターリビング設計。リビングを中心にすべての部屋が繋がっており、家族が顔を合わせやすく、自然と集まり、声をかけあえる空間を実現しました。勾配天井が開放的な空間を演出し、杉の縦格子が印象的なアクセントになっています。隣接する和室にもリビングと一体感を持たせ、間接照明と吊り収納が広々とした雰囲気を演出しています。



■各担当営業または下記へお問い合わせください。

鹿屋支店 ☎0994-63-2911
〒893-1604 鹿屋市串良町下小原3378-1

※売主につき仲介手数料は必要ありません。 ※すべて建築条件付です。

サンルート旭原8期

鹿屋市旭原町

寿北小学校、鹿屋東中学校校区。暮らしに便利な分譲地です。

サンルート旭原8期

- セブンイレブン 鹿屋旭原店
- 東原入口
- はるしま 整形外科 クリニック
- 鹿屋バイパス
- 礼元269
- 269
- 221
- 553
- 68
- 68
- 寿二丁目
- 寿一里山
- ホームセンター きたやま

コープかみやまで1720m

寿北小まで 2480m

鹿屋東中まで 1580m

ミニサキ旭原様まで1420m



1	372.62㎡(112.71坪) (坪4.3万円)	2	371.87㎡(112.49坪) (坪3.89万円)
484万円		438万円	

【物件概要】

- 所在地/鹿屋市旭原町
- 総区画数/3区画
- 販売区画数/2区画
- 用途地域/無指定地域
- 地目/宅地
- 建ぺい率/70%
- 容積率/400%
- 排水/合併浄化槽
- 道路/5m道路
- 交通/旭原バス停迄300m

フレアージュ平佐

薩摩川内市平佐町

平佐西小学校まで1,800m、川内中央中学校まで500m。
生活環境の整った人気エリアに新規分譲地の登場です。

1	240.76㎡(72.82坪) (坪10.9万円)	2	241.17㎡(72.95坪) (坪10.6万円)	3	264.38㎡(79.97坪) (坪8.8万円)
794万円		773万円		704万円	

【物件概要】

- 所在地/薩摩川内市平佐町
- 総区画数/3区画
- 販売区画数/3区画
- 用途地域/第1種中高層住居専用地域
- 地目/宅地
- 建ぺい率/60%
- 容積率/200%
- ガス/プロパン
- 上水道/公営
- 排水/合併浄化槽
- 道路幅員/4.5m私道
- 交通/鹿児島交通 碓山バス停まで200m

AI TOWN 天辰

薩摩川内市天辰町

助け合いのコミュニティを願った鹿児島県下初のICTを活用した新しいまちが誕生！ 住人の方々が自然に交流できる施設を備え、まちの要所に災害時の非常時対策となる空間や設備をバランスよく計画しています。

【物件概要】

- 所在地/薩摩川内市天辰町
- 総区画数/12区画
- 販売区画数/11区画
- 用途地域/準住居地域
- 地目/宅地
- 建ぺい率/60%
- 容積率/200%
- ガス/プロパン
- 上水道/公営
- 排水/合併浄化槽
- 道路幅員/東側4.6m、南側7.3m(南側区画のみ)
- 敷地内通路/約5.5m
- 交通/三堂バス停まで400m

ポケットパークとは？

街区の中心部に設けられたポケットパークは、戸建て住宅のどの場所からも負担なく行ける動線です。また、真ん中を拡幅することで、まちなみの視界がクリアに開けると同時に、明るく日差しや風も通り抜けやすくなります。ここはまた、災害時の一時的な屋外避難にも利用できる広さを有します。

宅地分譲のご案内

このまちに住みたい！
まちなび
machi-naui



AI TOWN 天辰

- 川内川
- 川内駅
- 平佐西小学校
- 川内商工高
- 川内商工前
- 川内中央中学校
- ファミリーマート
- セブンイレブン
- ドラッグストア モリ
- ローソン
- 鹿児島純心女子大
- AI TOWN 天辰
- フレアージュ平佐
- コープ

4	284.56㎡(86.07坪) (坪10.2万円)	10	278.91㎡(84.37坪) (坪10.1万円)	29	272.29㎡(82.36坪) (坪10万円)
877.9万円		852.1万円		823.6万円	
5	284.56㎡(86.07坪) (坪10万円)	11	278.48㎡(84.24坪) (坪10万円)	30	272.02㎡(83.55坪) (坪10万円)
860.7万円		842.4万円		831万円	
6	286.96㎡(86.80坪) (坪10.2万円)	12	288.54㎡(87.28坪) (坪10万円)	35	276.21㎡(83.55坪) (坪10万円)
885.3万円		872.8万円		835.5万円	
		28	274.37㎡(82.99坪) (坪10.1万円)	36	277.00㎡(82.88坪) (坪10.1万円)
		838.1万円		837万円	

分譲ZEHモデル 絶賛公開中!!
《平屋3LDK+畳コーナー》

ヤマサハウスの分譲地情報

掲載外物件多数。お気軽にお問い合わせください！

モデルハウス・建売分譲

- ◎AI TOWN天辰モデルハウス 薩摩川内市天辰町
- ◎クラシスガーデン五代モデルハウス 薩摩川内市五代町
- ◎パルタウン大明丘モデルハウス【2棟】 鹿児島市大明丘1丁目
- ◎アイリスガーデン吉野モデルハウス 鹿児島市吉野町
- ◎サンライズ石谷モデルハウス 鹿児島市石谷町
- ◎はやと神宮団地モデルハウス 霧島市隼人町
- ◎サンルート旭原モデルハウス 鹿屋市旭原町
- ◎ピースフルタウン礼元II期モデルハウス【3棟】 鹿屋市礼元

土地分譲(鹿児島地区)

- ◎パルタウン大明丘 残り2区画 鹿児島市大明丘1丁目
- ◎さくらヒルズ吉野II期 残り2区画 鹿児島市吉野町
- ◎サンフィールドタウン吉野パーク 残り6区画 鹿児島市吉野町
- ◎ヤマサひまわり団地 残り3区画 鹿児島市吉野町
- ◎コンフォート下田 残り3区画 鹿児島市下田町
- ◎リパブル東谷山 残り1区画 鹿児島市東谷山3丁目
- ◎ニュー慈眼寺公園 残り3区画 鹿児島市谷山中央

土地分譲(霧島・始良地区)

- ◎コンフォート松原VI期 残り1区画 始良市西餅田
- ◎スマートヴィレッジ西餅田 残り3区画 始良市西餅田
- ◎コンフォート帖佐 残り2区画 始良市東餅田
- ◎サザンヒルズ重富 残り1区画 始良市平松
- ◎はやと神宮団地 残り2区画 霧島市隼人町
- ◎国分府中 残り1区画 霧島市国分府中町

土地分譲(大隅地区)

- ◎サンアネーロ寿II期 残り3区画 鹿屋市寿4丁目
- ◎リベラルコート川西V期 残り1区画 鹿屋市川西町
- ◎サンヒルズ西原II期 残り2区画 鹿屋市西原4丁目
- ◎サンヒルズ今坂 残り2区画 鹿屋市今坂町
- ◎下祇川団地 残り2区画 鹿屋市下祇川町
- ◎笠之原団地 残り2区画 鹿屋市笠之原町

土地分譲(北薩地区)

- ◎シュプレーム天辰II期 残り1区画 薩摩川内市天辰町
- ◎クラシスガーデン五代 残り3区画 薩摩川内市五代町

【売主】九州不動産公正取引協議会加盟(公社)鹿児島県宅地建物取引業者協会会員・宅地建物取引業者免許 鹿児島県知事(11)第1991号
ヤマサハウス株式会社

【URL】https://yamasahouse.co.jp ※広告有効期限2020年10月末日
※売却済の場合は御了承ください。 ※詳しくは最寄りの営業所までご連絡ください。

- 本社/鹿児島市錦江町1-4 〒892-0836 ☎099-295-3911
- 鹿屋支店/鹿屋市串良町下小原3378-1 〒893-1604 ☎0994-63-2911
- 霧島支店/霧島市国分野口町973-3(ソニー前) 〒899-4342 ☎0995-47-3111
- 川内営業所/薩摩川内市中郷1丁目39-19 〒895-0072 ☎0996-23-3111

売物件募集!!(土地・中古住宅) 詳しくは各営業所までお問い合わせください。

他にも土地・建売・賃貸物件等、多数ご用意させていただいております。
あなたのご希望に沿った物件をお探しします! お気軽にお電話ください。

戸建リノベーション桜ヶ丘モデルハウス

増改築・リノベーションで、住まいは生まれ変わります!!

築30年以上の戸建を一軒まるごとリノベーション!!

基礎や柱を耐震・断熱補強の上、まるで新築みたいに生まれ変わりました!



モデルハウスのご見学予約、随時受付中!!

お申し込みはホームページのお問い合わせフォーム
またはお電話にてご連絡ください。

●戸建てリフォーム・リノベーションのご見学・ご相談は



今ある家を新築以上に

TEL 099-295-3922

<https://yamasa-zoukai.jp>

営業 9:00~18:00

休 水曜・木曜

ヤマサ増改築



NEW MODEL HOUSE

Organic modern Style

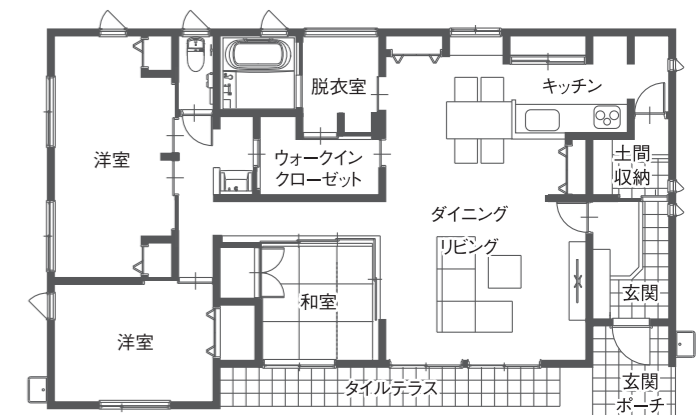
8/29 SAT GRAND OPEN!!

ピースフルタウン札元モデルハウス



家事がうんと楽になる家

鹿屋市札元に「家事がうんと楽になる家」が完成しました! コンセプトは、とことんこだわりぬいた家事動線。土間収納やパントリーなど便利なスペースと使いやすい回遊動線のおかげで、家事がうんと楽になります。内観・外観はオーガニックモダンスタイル。スッキリとした美しいラインで仕上げました。バランスが良いので、多くの方が落ち着ける上、飽きが来ない長く愛せるデザインとなっています。見た目も間取りも性能も、長く愛せる安心仕様。良いものを長く大事に使いたい方におすすめしたい住まいです。



■下記へお問い合わせください。

鹿屋支店 ☎0994-63-2911
〒893-1604 鹿屋市串良町下小原3378-1

DATA

【敷地面積】326.05㎡(98.63坪)

【延床面積】110.10㎡(33.30坪)

Sendai

川内営業所 ☎0996-23-3111



⑧五代モデルハウス (LCCM)

スムーズな家 フルタイムな共働き家族を支える住まい
LCCMを採用した、これからのスタンダード・モデルハウスです。

●薩摩川内市五代町
【延床面積】101.85㎡(30.80坪)

平屋



⑨天辰モデルハウス (LCCM)

エポックな平屋
断熱性と気密性、安全性と強靭さ、鹿児島の気候風土に最適化された、最先端かつ高性能の住まいです。

●薩摩川内市天辰町
【延床面積】102.06㎡(30.87坪)

平屋

11月末までの限定公開



⑩シュプレーム中郷モデルハウス

家族の未来をつなぐ家
高性能で自由度が高く世代を超えて住み継げる、動線や目線が繋がる、家族の絆が繋がる住まいです。

●薩摩川内市中郷
【延床面積】108.82㎡(32.91坪)

2階建て

新型コロナウイルスの影響による
ご案内中止の可能性について

新型コロナウイルス感染拡大防止の観点から、状況に応じて、モデルハウスへの来場予約を中止させて頂く場合がございます。
詳しくはホームページをご確認ください。

ホームページはこちら▶

Model House Guide

鹿児島県内各地で建売分譲のモデルハウスが続々オープンしています。
暮らしやすい間取りや、快適性能など、ヤマサハウスからのご提案が盛りだくさん。
さらに即購入の物件も! 「見て、感じて、触れる」ことができる等身大のモデルハウスで、あなたの住まいと暮らしのイメージを具体化してみませんか?
ご家族揃いで、お気軽にお越しください。

モデルハウス分譲中!

一部即購入可。お問い合わせください。

Kagoshima

鹿児島本店 ☎099-295-3911



⑪アイリスガーデン吉野モデルハウス (ZEH)

「楽しく、ちゃんと」を手伝うアイデア満載の家
女性スタッフが考えた、日々の暮らしにちょっと豊かさをプラスした住まいです。

●鹿児島市吉野
【延床面積】108.48㎡(32.81坪)

2階建て



⑫サンライズ石谷モデルハウス (ZEH)

プライベート空間とLDKが心地よく繋がる住まい
家族の気配が感じられるように繋がりを持たせた「家族の絆」を育む住まいです。

●鹿児島市石谷町
【延床面積】87.77㎡(26.55坪)

平屋

川内地区

霧島地区

8
9
10

鹿児島地区

11
12
13
14

7
4
5
6

大隅地区

霧島支店 ☎0995-47-3111

Kirishima



①スマートヴィレッジ西餅田モデルハウス (LCCM)

27坪の平屋+α ~ロフトのある住まい~
「ZEHを超える未来基準の省エネ住宅」LCCM HOUSEです。

●始良市西餅田
【延床面積】89.02㎡(26.92坪)

平屋



②はやと神宮モデルハウス (ZEH)

100年先の未来を見据えた住まい
軒を深く出して落ち着いた外観のZEHの住まい。
暮らしやすい間取りで、住み心地GOOD!

●霧島市単人町
【延床面積】84.46㎡(25.54坪)

平屋



③コンフォート帖佐モデルハウス

ちょうどいい平屋~価格も、見た目も、性能も~
コンパクトな面積の中で最大限の開放感を感じることができる住まいです。

●始良市東餅田
【延床面積】89.02㎡(26.92坪)

平屋



⑬パルタウン大明丘モデルハウス (LCCM)

家族が健やかに暮らせる家

家族が心身ともに健やかで暮らせるよう、色々な面で配慮と工夫を重ねた住まいです。

●鹿児島市大明丘
【延床面積】97.29㎡(29.43坪)

2階建て



⑭パルタウン大明丘モデルハウス (ZEH)

木のぬくもりと力強さを感じる住まい

大黒柱と梁あらしにより、力強さと懐かしさを感じていただける住まいです。

●鹿児島市大明丘
【延床面積】101.43㎡(30.68坪)

2階建て

Kanoya



④PT札元モデルハウス (LCCM)/1棟目

才色兼備~性能もスタイルも欲張る住まい~
落ち着いた風合いを与えつつ、オシャレで洗練された雰囲気を醸し出すLCCMモデルハウスです。

●鹿屋市札元
【延床面積】112.36㎡(33.98坪)

平屋



⑤PT札元モデルハウス (ZEH)/2棟目

深い軒のある家

落ち着いた和モダンテイスト。回遊性に優れ、見た目も間取りも性能も、長く愛せる安心仕様です。

●鹿屋市札元
【延床面積】111.00㎡(33.57坪)

平屋



⑥PT札元モデルハウス (ZEH)/3棟目

家事がうんと楽になる家

多くの方が落ち着ける長く愛されるデザインで、良いものを長く大切にしたい方におすすめです。

●鹿屋市札元
【延床面積】110.10㎡(33.30坪)

平屋



⑦サンルート旭原モデルハウス

価格も性能も暮らしやすい住まい

「こだわりの設計かつ安全で強い構造&間取りや仕様も大満足!」の住まいを実現しました。

●鹿屋市旭原町
【延床面積】99.27㎡(30.02坪)

平屋

鹿屋支店 ☎0994-63-2911

定期購読のご案内

暮らしに役立つ情報を、**毎号確実に無料**でお手元にお届けします!

BACK ISSUES



Vol.42/2019年11・12月号 《特集》 手作りでおもてなし
 Vol.43/2020年1・2月号 《特集》 マイホームハンドブック2020
 Vol.44/2020年3・4月号 《特集》 写真整理術
 Vol.45/2020年5・6月号 《特集》 植物のあるおうち時間
 Vol.46/2020年7・8月号 《特集》 住み継ぐ家づくり

ご注文は、巻末のハガキ またはメールにて受付中!

E-mail info@yamasahouse.co.jp

- お名前/ご住所/ご連絡先電話番号の必要事項をお伝えください。
- バックナンバーもお送りします。ご希望の号数をお知らせください。

THE PROFESSIONALS *VOL.29

スタッフ紹介

ヤマサハウスには、パワフルで面白いスタッフがたくさん!! よく見かけるあの人、一体どんな人なの? そんな声にお応えして、毎号ヤマサスタッフたちの素顔をご紹介します。

自己紹介をお願いします!

【本店/工務部】
西 雄大

平成10年2月16日生まれ、血液型はAB型、好きな食べ物は卵焼き、右投げ右打ち、好きなウルトラマンはウルトラマンティガ、食べたい悪魔の実のはピカピカの実、心は少年、ピッチピチの22歳です。



この間、休日の朝にフレンチトースト作ってみました!

趣味・特技は? 小学校から中学校まで柔道していました。一応、初段です。ですが、高校ではアーチェリーをしていました。

今一番の楽しみは? 料理やお菓子作りにハマっています! この間はチーズケーキ作りました。クック○ッド、便利すぎます!

おすすめのものは? 本屋さんによくいきます。漫画を集めるのが趣味で買いあさっています。部屋の壁一面漫画で埋まっています(笑)TSUTAYAなどよく出没すると思います。

休みの日の過ごし方 前日の夜からひたすらに友人とゲームしています。稀に熱中しすぎて朝を迎える時もあります…(-_-)

最後にひとこと! お客様に喜んでいただけるよう、職人さんと協力してお家づくりに取り組んでいきます。至らない点も多々あると思いますが、一生懸命頑張ります!

VOL.47

《ヤマサハウス》

墜落制止用器具の特別教育を実施しました

営業所通信



2019年2月に労働安全衛生法施行令が改正され、規定の高さ以上の作業について、フルハーネス型の墜落抑止用器具(安全帯)の使用が必要となります。また、フルハーネス型の使用に際しては、事前に特別教育の受講が必須となります。現在は、2022年1月2日の完全施行を前に猶予期間となっていますが、ヤマサハウスでは2021年の使用開始を目指し、各拠点にて特別教育を実施しています。(※集合研修の為、新型コロナ対策も実施しています。)



ヤマサハウスがこれまで取り組んでいた、落下防止用の安全ネットも併用することで、さらに安全な現場を目指してまいります。お施主様におかれましても、上棟式や建築中現場では、ヘルメットの着用および安全へのご協力を引き続き何卒よろしくお願い致します!

霧島地区協栄会会員

〈有限会社 米森産業〉伊津野 さん



◎ヤマサ歴/30年以上

ヤマサハウス協力業者さん紹介

We Are Supporters

ヤマサハウスの家づくりを支えているのは、高い技術と志を持った職人さんたち。家づくりへの想いや匠の技術、プロとしてのプライドを通したつながりを大切にしています。今回は産業廃棄物の回収等をお願いしている、(有)米森産業の伊津野さんにお話しをお伺いしました。



▲丁寧な運転と作業を心掛けています。

産 業廃棄物の回収や材料等の運搬を行っています。仕事上運搬することが多いため、安全運転には特に気を付けています。また、ユニック作業(クレーンを使っている荷揚げ)では、吊り荷が構造物や架空線(コンクリート柱・鉄塔など)によって空中に張り渡した電線(架線)に当たらないように周囲をよく確認することが大切です。たくさんの方に会社に産業コンテナを設置するので、さまざまな職種の方に出会えるのがこの仕事をしていてよかったと思うことです。新人の頃に学んだ、礼儀や人付き合いの大切さを生かしながらこれからも技術を磨き、より一層の信頼を得られるように頑張ります。



あなたのお声をお聞かせください!

「絆の家」マガジン47号はいかがでしたか?

皆様の住まいと暮らしのためにぜひお役にたください。

「絆の家」マガジンでは、誌面づくりにご協力して下さる方を募集しています。一緒に片付けをして欲しいとか、DIYや庭づくりを手伝って欲しいなども大歓迎!

その他、ご意見やご感想もお寄せください。

あなたの声をお待ちしております!

フォローしてね!



Instagram ゆるっと更新中♪ yamasahouseで検索してください!

ヤマサハウス公式のInstagram (インスタグラム) ページでは、ヤマサハウスの家づくりや暮らしに役立つ情報などを紹介しています。Instagramをすでに活用されている皆さんと交流するのも楽しみです! あなたの住まいや暮らしをアップするときは、ぜひハッシュタグ#ヤマサハウス をつけて投稿してみてくださいね。



2020年 Sep-Oct 47号・読者アンケート

●プレゼント応募(どちらか選んで○を付けてください)

応募する ○ 応募しない

●絆の家マガジンについて

Q1. 今後取り上げて欲しい内容はありますか?

Q2. 絆の家はどちらで手に取られましたか?(□に✓を付けてください)

弊社営業マン モデルハウス・展示場 その他()

Q3. あなたの「2021年こそ! ○○します!!」について教えてください。

その他、ご意見やご感想などご自由にお書きください。

また、誌面づくりにご協力して下さる方の応募もお待ちしています!

●定期購読のお申し込み(ご希望の方は□に✓を付けてください)

購読開始号2020年11・12月号(2020年11月1日発行Vol.48)より

●バックナンバーのご希望[] 号送付希望]

●住まいづくりについて

よろしければ資料をご送付させていただきます。ご希望されますか?

1. 希望する 2. 希望しない

新築 リフォーム 土地情報 その他()

表面にお名前、住所、お電話番号をご記入の上、ご投函ください。

今後のイベント・完成見学会・展示会予定

※予定は変更になる可能性があります。詳しくは各営業所へご確認ください。

【鹿児島本店】お問い合わせ/099-295-3911

完成見学会(鹿児島市/2階建て)

◆9月12日(土)~13日(日)

完成見学会(鹿児島市/MOOK HOUSE 2階建て)

◆9月19日(土)~22日(火・祝)

【霧島支店】お問い合わせ/0995-47-3111

帖佐モデルハウス見学会(始良市)

◆9月19日(土)~22日(火・祝)

完成見学会(加治木町/2世帯住宅)

◆10月10日(土)~11日(日)

完成見学会(霧島市)

◆10月17日(土)~18日(日)

【川内営業所】お問い合わせ/0996-23-3111

完成見学会(いちき串木野市)

◆9月12日(土)~13日(日)

土地フェア

◆9月12日(土)~22日(火・祝)

AI TOWN天辰住宅フェア

◆9月19日(土)~22日(火・祝)

完成見学会(出水市)

◆9月26日(土)~27日(日)

完成見学会(出水市)

◆10月10日(土)~11日(日)

【鹿屋支店】お問い合わせ/0994-63-2911

【予約制】3棟同時モデルハウス品評会

◆9月1日(火)~29日(火)

【予約制】完成見学会(鹿屋市寿)

◆10月17日(土)~23日(金)

完成見学会(鹿屋市寿)

◆10月24日(土)~25日(日)

読者の皆さまのお声をご紹介します。今日もたくさんのお便りをありがとうございます♪

テーマ/鹿児島、ココがおすすぬ!

* まちがいさがし *

十五夜だけでなく10月の十三夜の両方お月見の方が縁起が良いらしいですね。2枚の絵の中に、6カ所違うところがあります。見つけてみてね。答えはこのページの下にありますよ。



★始良や伊敷3コートンにある「ペーカリ・ハコ」というパン屋さん。本当にどれも絶品で、ハード系好きの私にはたまらないお気に入りの店です♡
《霧島市 S.Nさん》
▼ハコさん、私も大好きです! 始良市にある時から足を運んでいたので、伊敷台にきてラッキー! これを書いていたら食べたくなってきました。迷っているうちに買ってしまったのですが、Nさんのおすすぬは何ですか?
★やっぱり雄大な桜島! 城山や多賀山公園など、少し高台から見るとおすすぬ。吉野の寺山公園まで登れば絶景のパノラマビューが待っていますよ。早朝・日中・夜と、表情が変わるのも見どころ! 《鹿児島市 M.Aさん》
★桜島(温泉、山華の貸切風呂)。《鹿児島市 Y.Kさん》
▼桜島は眺めても行っても素晴らしい!

フリートーク
★いつも楽しみにしています。良いハウスメーカーだと毎回読んで読んでいます。《鹿児島市 M.Kさん》
▼いつもありがとうございます。これからは、ヤマサハウスの住まいづくりや意志成をわかりやすくお伝えしてまいります。お便りが励みになりますので、またお声を寄せてくださいませ。
★久々に吉田さん(※編集注/弊社

お便り大募集!

次号のテーマは

『2021年こそ! ○○します!!』

早いもので次号はもう、年末号。2020年は、いままでの生活様式ががらっと変わった一年でした。今年するつもりだったことや、来年こそしたいことは何ですか? 早く自由な生活ができることを願って、巻末のハガキまたは下記のメールにてお寄せください。その他フリートークもお待ちしています!

info@yamasahouse.co.jp

現・相談役)に訪問いただいた大変喜ばしかったです。ヤマサさんで30年前に建て、本当に良かったです。
《鹿屋市 H.Tさん》
▼永い付き合いを、ありがとうございます。今後ともどうぞよろしくお願いたします!

編集後記

▼7月末に長い梅雨が明けたかと思えば、気が減入りそうならぬぐらいの連日の猛暑。子どもは毎日暑い中、外で遊んでも疲れないぐらい元気だったのを思い出します。今は冷房の効いた涼しい室内で仕事をする事が多いせいか、少し外に出ただけでバテてしまうのは、私の体力がないのか世間が暑すぎるのか。とにかく、早く涼しい季節になることを願うばかりです。
【若松】

抽選で500円分のQUOカードを合計5名様にプレゼント!

《応募方法》

左頁のハガキまたはウェブサイトより、ご応募ください。

■Web <https://www.yamasahouse.co.jp/>

※お問い合わせフォームより応募ください。

【応募〆切】2020年10月31日(土)当日消印有効

◎発表は商品の発送をもって代えさせていただきます。

※個人情報やご回答内容はヤマサハウスのプライバシーポリシーに従い、適切な取扱い及び保護に努めます。

PRESENT
読者プレゼント



500円分のQUOカード

クオカードは、全国のセブンイレブン、ローソン、ファミリーマート、ガスト、ジュンク堂書店などでご利用になれます。