

先行く家

2050年の基準になるといわれている最上位機能性住宅

を見て、家づくりの参考にしませんか？

[始良市西餅田]

ZEHを超える未来基準の省エネ住宅

「LCCM HOUSE」完成見学会

10/5 sat . 6 sun
open10:00 - close17:00

利便性の良い「平家+αロフト」のある住まい モデルハウスの間取り・見どころポイントは【裏面】をチェック!!



桜島スマートインター目の前! ※現在「桜島SA」に準備中
鹿児島市へ通勤できる、利便性に富んだ「分譲地」も一緒に見学できます!



27坪 3LDK 西餅田

10/6 SUN

同時 構造見学会

鹿児島で創業して70年、
建築棟数No.1* ヤマサハウスが
「台風に強い家」の
ヒミツ教えます!



*鹿児島県内に本社を置く建設業者の2016年度住宅完成棟数ランキング1位(新築戸建)
(2007年~2016年度で10年連続) 東京経済鹿児島支社調べ

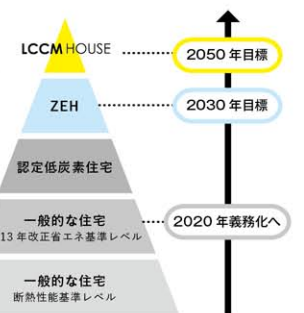
チラシをご持参の方限定! 奥様・お子様に人気のご来場プレゼント!!

1 来場特典
ジェルボール **ボールド** プレゼント!
※1家族に1つとさせていただきます。※画像はイメージです。実際の物と異なる場合がございます。

2 来場特典
「ちびっこ集まれ!」
お菓子詰め放題
※イラストはイメージです。実際の物と異なる場合がございます。

LCCM HOUSE とは?

LCCM 住宅とは、ライフサイクルカーボンマイナス住宅の略。
住宅を建築する段階から壊すまでのサイクルの中で、
総 CO2 排出量をマイナスにする住宅のことです。
ゼロ炭素社会の実現に向けて国が普及を後押ししている
「ZEHを超える未来基準の省エネ住宅」で、
30年後にも周りの家に劣らない、「先行く家」と言えます。



Point 1 家計に優しい 年間30万円分の光熱費削減

太陽光発電の設置と、断熱性能によって
快適な室内温度が保たれるため、
冷暖房費も節約に。年間 20-30万円程度、
光熱費に差がでます。
※当社調べ。電気代や売電費用は 2018 年 7 月現
在の価格を基に算出しています。※立地条件や間取
りなどにより数値は異なります。※11 年以降の
売電価格はシミュレーション用に想定した価格で
あり、調達価格等算定委員会にて決定した価格で
はございませんので、あらかじめご了承ください。

| 認定低炭素住宅 | LCCM HOUSE |
|---------|------------|
| 年間 18万円 | 年間 30万円お得 |
| | 年間 20万円お得 |
| | 年間 -12万円 |
| | 年間 -2万円 |

Point 2 健康に優しい

断熱性能が良いので、壁・床・窓の表面温度が高く、外が寒くても室内は暖かく過ごせます。暖房していない部屋やトイレも冷え込まず、ヒートショック現象のリスク軽減などにつながります。

| 他社の一般的な住宅 | ヤマサハウスの LCCM HOUSE |
|------------------------------------|--------------------------------|
| 体感温度 15.4℃ 室温 20℃ 表面温度 10.8℃ | 体感温度 19℃ 室温 20℃ 表面温度 18℃ |

※立地条件や間取りなどにより数値は異なります。

Point 3 環境に優しい CO2を0以下に抑える

LCCM HOUSE は、
ゼロ炭素社会の実現に向けて、
住宅を建築する段階から壊すまでの
サイクルの中で、総 CO2 排出量を
マイナスにするため、
環境に優しい住宅です。

27坪

これからもっと、家族を幸せに、子育てを楽しむ夫婦へ
利便性の良い「**平屋 + α ロフト**」のある住まい



A センターリビング



コミュニケーションを大切に考えたセンターリビング設計。リビングを中心に全ての部屋が繋がっており、家族が顔を合わせやすく、自然と集まり、声を掛け合える空間を実現しました。日当たりも良く、勾配天井とテラスのおかげで開放感たっぷり！

B 広々テラス



リビングとつながる広々としたテラスは、日常の暮らしを豊かにします。テビートを張って、おうちキャンプを楽しんだり、皆でわいわいBBQを楽しんだり、自隠しを配慮した外構計画になっているので、存分にアウトドアリビングを家族で楽しめます。

C 人気の対面キッチン

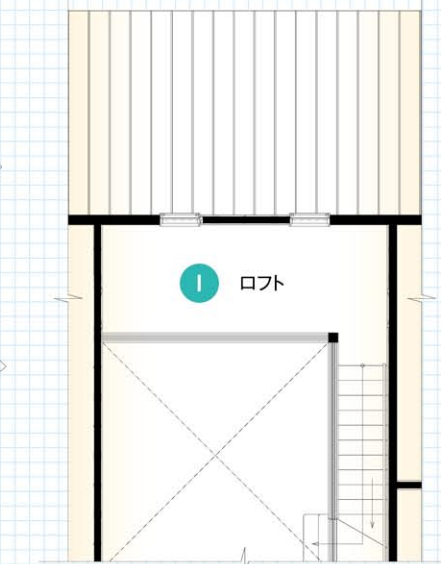
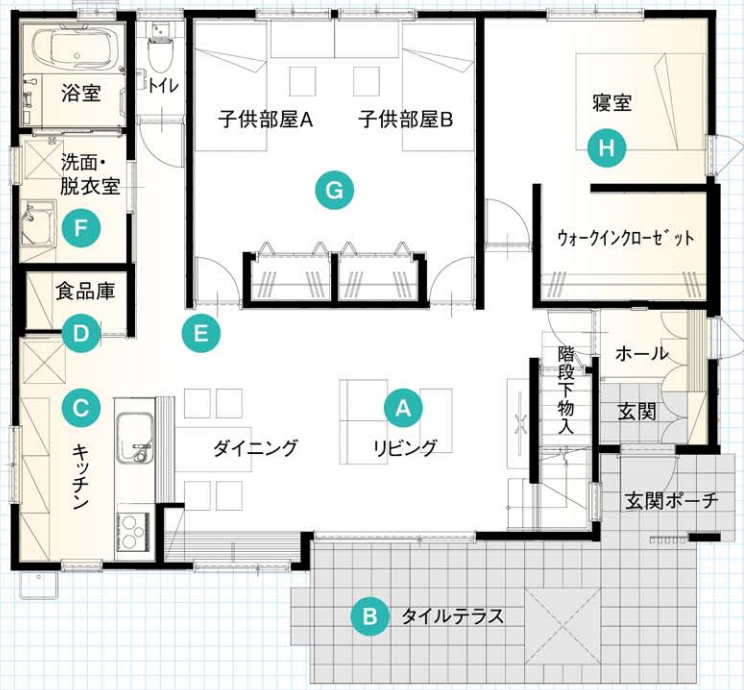


主婦はキッチンでの時間が長く、家族との時間を確保するのも大変です。対面キッチンなら、調理をしながら子どもの勉強を見守ることも可能。カウンターデスクも使い勝手が良く、散らかりがちな文具や書類・日用品の定位置としても大活躍します。

D パントリー



キッチン横には便利なパントリー。買物跡の収納も楽々。魅せたい食器はキッチン背面の収納に、ごちゃごちゃしがちなお鍋や食品ストックはパントリーに入れるなど便利さと見た目を両立できます。



敷地面積：214.96m² (65.02坪)
延床面積：89.02m² (26.92坪)

E 使いやすい家事動線



毎日の家事で行き来する「キッチン～水回り」。少しでも効率よくできるよう家事動線を計画しました。キッチンと水回りが近く、家事のために必要な移動距離を最小限にするために工夫がなされています。忙しい中でもスムーズに家事をこなせます。

F 便利なドライスペース



脱衣室を広くとり、ドライスペースとしても活用できるように計画しています。雨や灰の日はもちろん、急な来客時にも大活躍。ヤマサハウスの家は機密性が高いので、部屋干しでも半乾きを抑えます。

G 2ドアルームの子供部屋



子供部屋は、アレンジが可能な自由度を持たせています。子供の成長や好みに合わせて壁や家具で仕切れることも可能です。子供が成長するまでは、フリールームとして多目的に使ってもよいですね。

H 主寝室にはWIC



主寝室にはたっぷりとした夫婦用のWIC（ウォークインクローゼット）が付いています。畳む手間がぐっと減るので家事の時間にもつながりますし、寝室をキレイに保てます。

I ロフトスペース



階段を登ると屋根裏を有効に活用したロフトスペースがあります。書斎や遊びの空間として使っても良いですね。子供はきっと大喜びです。



ご家族皆様でのご来場
お待ちしております！

LCCM HOUSE 30年後にも周りの家に劣らない、「先行く家」をご堪能ください。

コンセプトは、人と自然の調和です
ヤマサハウス
http://www.yamasahouse.co.jp

お宅拝見「絆の家」好評放映中！
KTS 鹿児島テレビ 毎週日曜 AM8:25~
鹿児島読売テレビ 毎週月曜 PM6:55~

宅地建物取引業者免許 鹿児島県知事(11)第1991号 / (公社)鹿児島県宅地建物取引業協会会員 / (一社)九州不動産公正取引協議会加盟
霧島支店 ☎0995-47-3111
霧島市国分野口町 973-3 (SONY 前)
[E-mail] kirishimaei@yamasahouse.co.jp

