

DESIGN FOR GOOD LIFE  
CENTER LIVING  
絆の家

加治木町木田

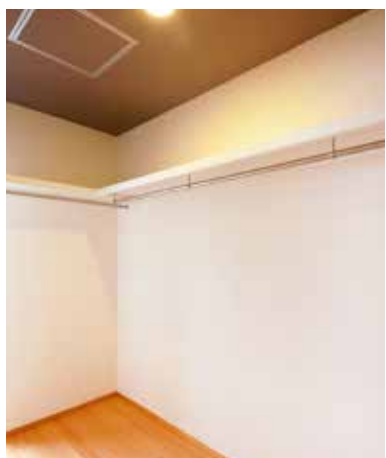
# 完成見学会

6/17 Sat . 18 Sun open 10:00 - close 17:00



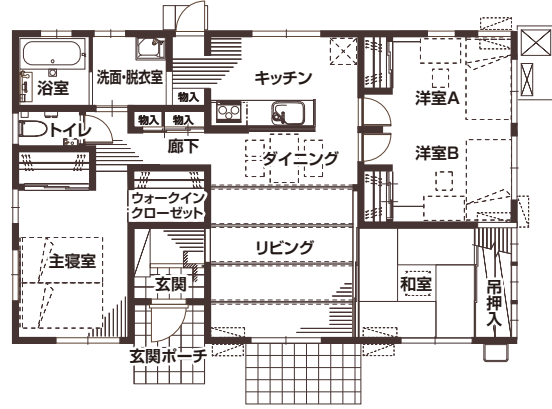
見どころ Point

- リビングを中心に家族の気配を感じられる、センターリビング設計
- 同じ広さでも、より木の雰囲気や空間の広がりを感じる高天井+構造梁あらし
- 梅雨時期に役立つ、洗面脱衣室兼用室内物干し
- 適材適所な収納スペース
- 建物だけではなく、外構工事も含めたトータルデザインの提案



間取り図

敷地面積: 226.38㎡ (68.47坪)  
延床面積: 92.05㎡ (27.84坪)



ご案内 Map

加治木町木田



GOOD DESIGN



木・立・ち



コンセプトは、人と自然の調和です

## ヤマサハウス

お宅拝見「絆の家」好評放映中!

KTS 鹿児島テレビ 毎週日曜 AM8:25~

鹿児島読売テレビ 毎週月曜 PM6:55~

霧島支店  
☎0995-47-3111

霧島市国分野口町 973-3 (SONY 前)  
【E-mail】kirishimaei@yamasahouse.co.jp

宅地建物取引業者免許 鹿児島県知事(11)第1991号  
(公社)鹿児島県宅地建物取引業協会会員  
(一社)九州不動産公正取引協議会加盟

※その他にも土地・建物等をご用意させていただいておりますので、お気軽にお電話ください。

広告有効期限/平成 29 年 6 月末日