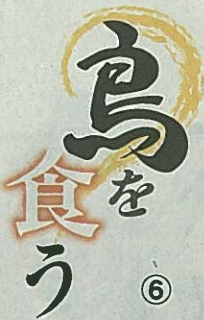


kagoshima local network

みなみネット@鹿児島都市圏

高齡化や農地集約の難しさから、耕作放棄地が増えている。こうした土地をエミューの飼育場に活用する動きにつながり、15年に農業法人「きやまファーム」が発足。6次産業化を目指し、町も支援に乗り出した。たたきや刺し身、串揚げ、ユッケ。町では工

柵に囲われた棚田で、2層近い体長の鳥が悠然と歩いている。佐賀県東部にある三養基郡基山町の中山間地。ここでは、オーストラリア原産の「エミュー」が新たな食材として飼育されている。農家の吉田猛さん(63)が業者の依頼で2014年から飼いはじめた。雑草を食べたり踏みならしたりするため、田畑の荒れを防ぐ役割を見込んでいる。



エミュー (佐賀・基山町)



ミュー料理の試作が進む。16年のコンテストで優勝した食堂「一福」店の主の西依裕子さん(59)は「エミューの肉は赤身で脂身が少ない。高タンパク、低カロリーでヘルシーです」と特長を話



放棄地活用し新食材に

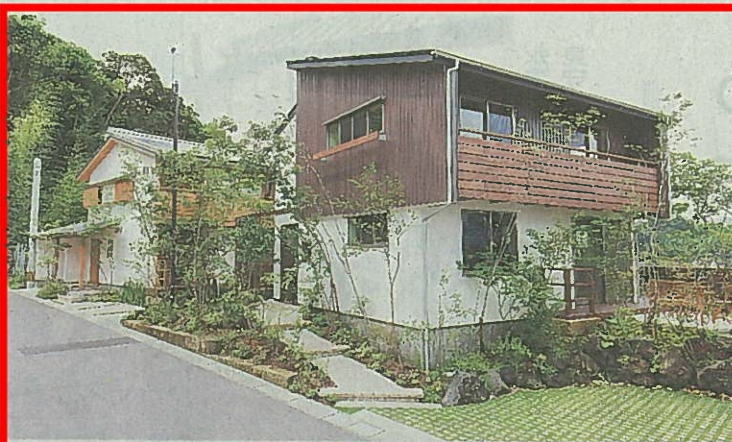
エミュー肉のたたきなどを提供している食堂「一福」の西依裕子さん。「脂肪分が少なく、ヘルシー」と話す＝佐賀県基山町

九州沖縄県紙交換企画

【メモ】エミュー料理は基山町内の4店が予約制で提供しており、町がウェブサイトで紹介している。九州自動車道の基山パーキングエリアの物産所ではキーマカレーやハムも販売している。基山町産業振興課 0942(0)27945。

この冬、飼育場のエミューが初めて産卵した。これまでの商品開発用の肉は北海道の農場から買っていたが、輸送コストがかかるとして確立させたい。飛べない鳥が町を飛躍させようとしている。

(佐賀新聞社・大橋諒)



個人住宅「桜ヶ丘01・02」(桜ヶ丘8丁目)



医療法人共助会三州脇田丘病院 (宇宿7丁目)

坂之上交差点いこいの花壇 (坂之上1丁目)



良好な景観形成に寄与する民間の建築物や、市民活動をたたえる「第4回鹿児島市景観まちづくり賞」の表彰式が17日、市役所であった。建築部門3件、景観部門2件の計5件に携わった建築主や設計者、まちづくりグループに、森博幸市長から賞状が贈られた。

市景観まちづくり表彰

建築部門で選ばれたのは、アミュープラザ鹿児島プレミアム館(中央町)、個人住宅の桜ヶ丘01・02(桜ヶ丘8丁目)、医療法人共助会三州脇田丘病院(宇宿7丁目)。景観部門は、上町維新まちづくりプロジェクト(上町地区)、坂之上交差点いこいの花壇(坂之上1丁目)が受賞した。

「いこいの花壇」など5件

今回の応募件数は建築部門30件、景観部門2件。受賞作品を紹介するパネル展は、23日からの市役所みなと大通り別館2階市民ギャラリーを皮切りに、計6会場で3月24日まで巡回する。(清水裕貴)

合同鬼火 夜空焦がす



鹿児島市西佐多、東佐多の両町で14日、8集落合同の鬼火たきがあった。やぐらが並んだ思川流域の水田には大勢の人が訪れ、夜空を焦がす炎と竹のはぜる音を楽しんだ。厄をはらって地域の連帯を深めようと、地元吉田校区公民館運営協議会が主催した。午後6時に一斉点火されると、火は高さ10メートルほどのやぐらを一気に上り、夜空と周囲の山肌を赤く焦がした。見物客にはせんざいやお菓子が振る舞われ、

家内安全願い 「かせだうち」

東坂元4丁目 新築の家を「七福神」が訪ねる小正月行事「かせだうち」が14日、鹿児島市東坂元4丁目であった。大黒様などの面を着けて仮装をした11人は軽妙なしぐさで家族を笑わせ、家内

正しい手洗方法 マイスター実演 松元小で講座 冬に流行するノロウイルスやインフルエンザなどを防ぐため、日本食品衛生協会が認定する「手洗いマイスター」は13日、鹿児島市の松元小学校で、手洗い講座を開いた。写真。5年生75人が正しい手洗いの方法を学んだ。市食品衛生協会手洗いマイスターの吉田孝久さん(54)は、日頃専門学校で製菓を指導している。手洗いの実演をしながら、「指の間や付け根、指先、手首までしっかり洗ってください」と伝えた。児童は手を洗った後、ライトに当たると



汚れが白く光る液体を塗って、洗い残しを確認。しっかり落ちるまで、せっけんを使って手洗いを繰り返した。吉田さんは「みなさんがマイスターになり、家族にも教えてほしい」と呼び掛けた。吉富裕理奈さんは「光を当てると、手のひらや指先に汚れが残っているのがびっくりした。これからは気を付けて洗いたい」と話した。(川畑美佳)

大波心算

鹿児島市の本城小学校で14日、リコーダー演奏会があった。市内を中心に活動する社会人グループ「鹿児島フラウト・ドルチェ・アンサンブル」のメンバー7人が来校。アルトやコントラバスなどさまざまなリコーダーの響きを楽しんだ。