

MODEL HOUSE

同時見学会開催中!!

モデルハウス
天辰II
MODELHOUSE
AMADATSU II

モデルハウス
天辰I
MODELHOUSE
AMADATSU I



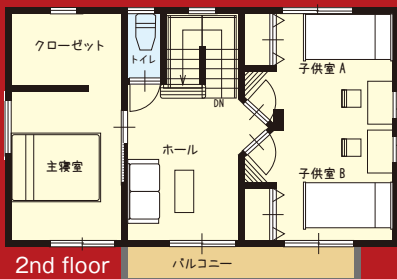
YAMASA HOUSE
モデルハウス
特別販売

3

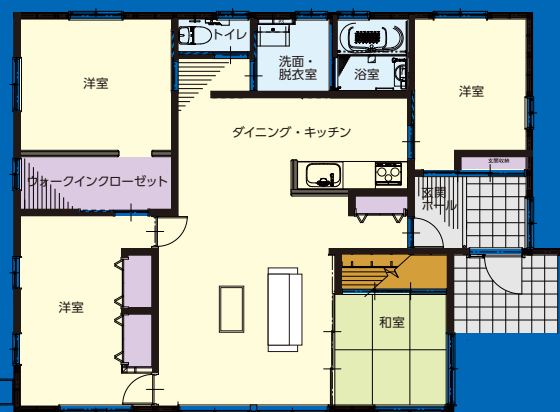
4



1st floor



2nd floor



物件概要
【平成28年1月 3,480万円公示】
販売価格 **3,280万円** (消費税込)
に値下げしました!
【(在来軸組木造住宅)土地+建物+外構
設備一式込み

- 所在地/薩摩川内市天辰町字山441-3
- 用途地域/第2種住居地域
- 敷地面積/353.90㎡(107.05坪)
- 延べ面積/101.02㎡(30.55坪)
- 検査年月日/平成27年9月14日
- 確認済証番号/第H27SHC104724号
- 確認済証交付年月日/平成27年4月11日
- 学校/川内中央中学校(600m/徒歩8分)
平佐保育園(650m/徒歩9分)
- 交通/JR川内駅(1,400m/徒歩18分)
- 建築面積/109.75㎡(33.19坪)
- 建築物の構造/木造(在来)

- 認定長期優良住宅仕様
- 次世代省エネ断熱+遮熱システム仕様
- 省令準耐火構造

- オール電化
 - エアコン3台
 - 家具(ダイニング・リビング)
 - カーテン一式
- ★詳しくは担当者にお問い合わせください

コンセプトは、人と自然の調和です。
ヤマサハウス株式会社
YAMASA
http://www.yamasahouse.co.jp

【売主・広告主】 九州不動産公正取引協議会加盟
公益社団法人 鹿児島県宅地建物取引業協会
宅地建物取引業免許
鹿児島県知事(10)第1991号
本社:鹿児島市錦江町1-4(鹿児島本店ビル)
☎(099)295-3910

●お問い合わせは
川内営業所 ☎0996-23-3111
〒895-0012 薩摩川内市平佐町1943-1
【E-mail】 sendaiei@yamasahouse.co.jp

広告有効期限:平成28年9月末日