

DESIGN FOR YOUR LIFE
CENTER LIVING
絆の家

家族の息吹を
感じる住まい。



※パースはイメージです。

天降川小学校(420m)・舞鶴中学校校区(1,700m)

フレアージュ松木I期

霧島市国分松木町

省令準耐火構造(木住協仕様)・認定長期優良住宅・耐震等級3
(設計/建設)住宅性能評価・建築物省エネルギー性能表示制度(BELS)★5

モデルハウス分譲

限定1棟

現地内覧会×販売会開催

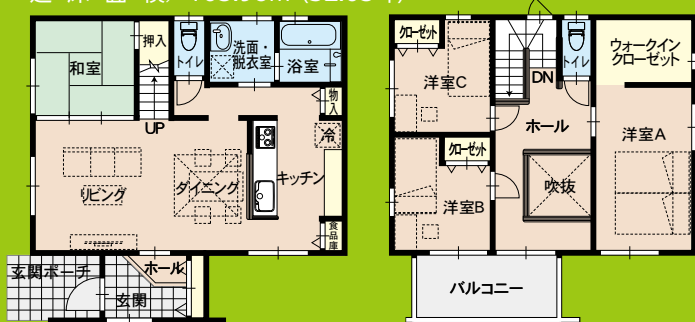
7/29 土 ~

open 10:00 ~ close 17:00

Check!

7/29土・30日のご見学はご予約不要です。

建物敷地面積/271.90㎡(82.24坪)
延床面積/105.98㎡(32.05坪)



オール電化(IH+エコキュート) | 食洗機 | 浴室乾燥機 | キッチン背面収納 | エアコン | 家具 | 照明器具 | カーテン | 外構

販売価格 **2,890**万円 (税込)

【概要】所在地/霧島市国分松木町1519-7,1519-10の一部 ●交通/JR国分駅まで2,700m ●販売区画数/1区画 ●敷地面積/271.90㎡ ●延床面積/105.98㎡ ●構造/木造在来軸組工法(2階建て) ●間取り/4LDK ●販売価格(税込)/2,890万円 ●完成年月/平成29年7月 ●建築確認番号/第H28SHC125921号 ●用途地域/第一種中高層住居専用地域 ●地目/宅地 ●建ぺい率/60% ●容積率/200% ●接面道路/西側約4m公道 ●私道負担/無し ●設備/上下水道 ●引渡し日/オープンから6ヶ月間の展示期間終了後 ●売主/ヤマサハウス株式会社

返済シミュレーション

- 鹿児島銀行
 - 2,790万円借入(自己資金100万円)
 - 10年固定金利...1.10%
 - 返済期間...35年返済
- ◎月々の返済額 60,000円
◎ボーナス月の返済額 120,000円
- ※別途経費がかかります。
※金利情勢により金利等の融資条件が変更になる場合がございます。

先着順受付となりますので、販売完了次第終了となります。最新の情報はホームページをご覧ください。

ホームページURL <http://yamasahouse.co.jp>



スマートフォン対応
ホームページ用QR



コンセプトは、人と自然の調和です

ヤマサハウス

お宅拝見『絆の家』好評放映中!

KTS 鹿児島テレビ 毎週日曜 AM8:25~

鹿児島読売テレビ 毎週月曜 PM6:55~

霧島支店
☎0995-47-3111

霧島市国分野口町 973-3(SONY 前)
[E-mail] kirishimaei@yamasahouse.co.jp

宅地建物取引業者免許 鹿児島県知事(11)第1991号
(公社)鹿児島県宅地建物取引業協会会員
(一社)九州不動産公正取引協議会加盟

※売約済みの場合はご了承ください。
※詳しくは最寄りの営業所までご連絡ください。
※その他にも土地・建物等をご用意させていただいておりますので、お気軽にお電話ください。

広告有効期限/平成 29 年 9 月末日



木・立・ち